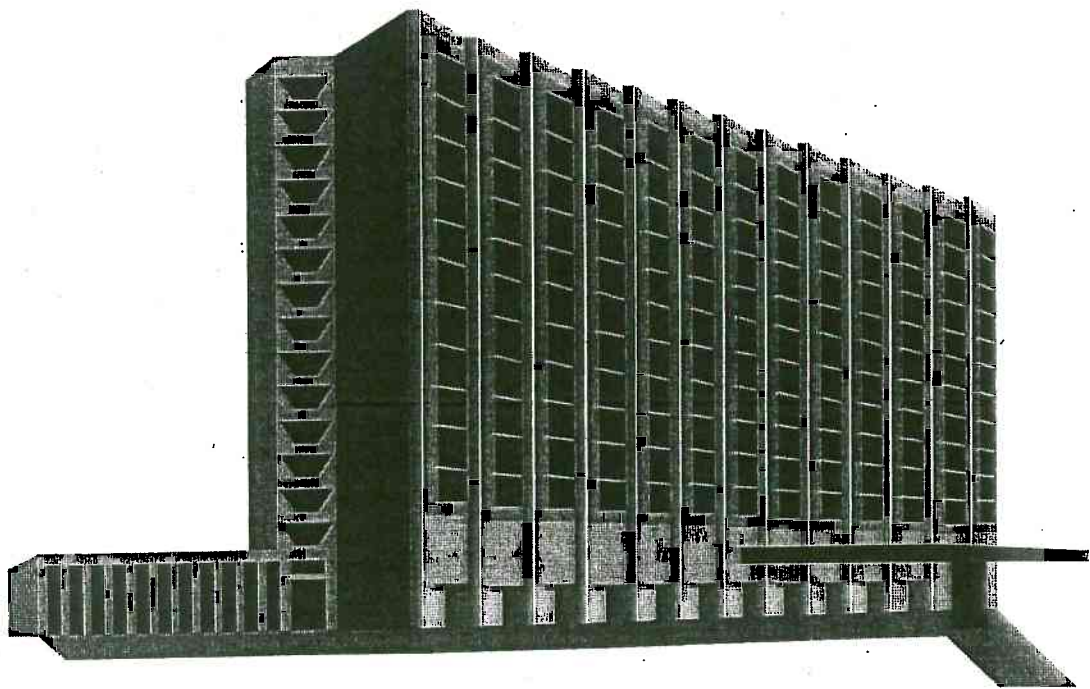


Husordensregler



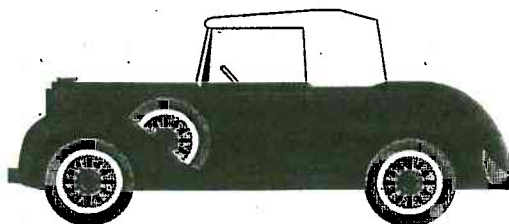
Boretthaverne er ansvarlig for at disse reglene blir overholdt. Overtredelser blir å betrakte som brudd på leieavtalen. Også meldinger fra styret til leieboerne ved rundskriv eller oppslag, skal gjelde på samme måte som husordensregler. Husk at disse bestemmelser er en del av leiekontrakten.

Reglene tar bl.a. sikte på å sikre boretthaverne orden, ro og hygge i hjemmene. Respekter styrets beslutninger, og støtt opp om vaktmesteren i hans arbeid. Er det noen som har noe å klage på, så send klagen skriftlig til styret.

Kjellere og oppganger

Det er ikke tillatt å bruke kjellere, oppganger, trapper og ganger som oppholdsrom eller lekeplass. Foreldre og foresatte har plikt til å påse at barn og ungdom ikke oppholder seg, eller lager sjenerende støy på disse stedene. Ingen må sette fra seg barnevogner, sykler, ski, kjelke eller annet utstyr i inngang eller ganger.

Påse at vaskeplanen for hver oppgang blir fulgt. Vær også vennlig og påse at kjellerdører er låst. Meld fra til vaktmester hvis lyspærer går i oppgangene. Sørg også for at entredører er lukket. Utlufting fra leilighet til oppgang er ikke tillatt. La aldri små barn være alene i vaskeri, kjeller eller kjellerboder, og bruk aldri bart lys i bodene. Påse at barn ikke kaster fra seg matrester i oppgangene, kjellere eller ute, da dette trekker rotter og mus til eiendommen. Av samme grunn må det ikke kastes mat ut fra altaner eller vinduer til fuglene.



Parkeringsplasser

Kjøretøyer må bare parkeres på de tillatte parkeringsplassene på borettslagets område. Lastebiler eller busser er det ikke tillatt å parkere utenfor blokkene, uten spesiell tillatelse. Det er heller ikke tillatt å sette opp campingvogner på eiendommen. Avskiltede biler må fjernes av eierne, likeså sykkelvrak og kasserte barnevogner i kjellere eller på gårdsplasser.

Tøyristing og klestørk på altan

Risting av tøy fra altan eller vindu tillates ikke av hensyn til tilskitning av vinduer og klesvask som henger til tørk. Det er heller ikke lovlig å henge klær til tørk på altan høyere enn altanens rekkverk, da dette virker skjemmende. Det er heller ikke tillatt å montere antenner på altan eller hustak. Påse at blomsterkasser o.l. plasseres slik at de ikke faller ned og forårsaker personskader.

Regler om ro i leilighetene

Det skal være alminnelig ro i leilighetene fra kl. 20.00 kveld til kl. 06.00 morgen. Bruk av boremaskiner eller annet støyende utstyr, er ikke tillatt etter kl. 19.00, eller på søn- og helligdager. Bråk og uro i leilighet eller oppgang som sjenerer naboene på sene kvelder eller utover nettene, må ikke forekomme. Heller ikke bråk fra gårdsplass, f.eks. opprusing av bilmotorer som forstyrrer natteroen. Ta også hensyn til naboene ved bruk av musikkinstrumenter, musikkanlegg o.l. En bør også unngå bruk av private vaskemaskiner i leiligheten på sen kveldstid.

Hund og katt

Det er ikke lovlig å holde hund eller katt uten at man på forhånd har innhentet tillatelse fra styret, og under forutsetning av at andre leieboere i oppgangen samtykker. Det tillates ikke at hunder springer løse omkring på borettslagets områder. Skader som hunden gjør på personer, klær eller barns leketøy, er andelseieren ansvarlig for, og må betale erstatning for. Hundeeier er ansvarlig for at hunden ikke griser til i trapper, ganger, gårds plass eller friområder, og må selv sørge for renhold og fjerning av ekskrementer.



Bruk av vaskeri

Reglene for bruk av vaskeri, rulle- og tørkerom må overholdes. Husk at det er strengt forbudt å vaske tepper, ryer, skotøy o.l. i vaskemaskinene, da dette kan ødelegge eller skade maskinene. Påse av samme grunn at spiker, skarpe gjenstander og andre løse ting fjernes fra lommer og klær før vasking.

Det er heller ikke lovlig å bruke klor eller klorin i maskinene. Påse også at vaskemaskiner og sentrifuger ikke overbelastes med mer tøy enn beregnet for. Bruk lavtskummende vaskepulver, og ikke for store mengder. Meld fra til vaktmester, straks en feil eller skade oppdages. Borettsøverne er selv ansvarlig for eventuelle skader som måtte oppstå under vasking, sentrifugering eller tørking, og kan ikke kreve erstatning fra borettslaget.

Vaskeri, rulle- og tørkerom skal bare brukes av den som har vasketid. Før vasketiden er omme, skal vaskeriet (inklusive skyllekar o.l.), rengjøres slik at det er klar til bruk for den som skal disponere vaskeriet etterpå. Det er ikke tillatt å la klær ligge i bløt i skyllekarene natten over, eller utenom de fastsatte vasketider. Det er ikke tillatt å vaske eller tørke tøy som tilhører andre enn borettslagets leieboere.

Gå ikke ut av vaskerommet, selv for en kort stund, uten at alle kraner er stengt.

Bruk av utendørs tørkeplass

Tørkeplassen skal bare brukes til tørk av vasketøy, og til lufting av tøy og sengeklær. Matter, tepper og tøy kan bare luftes og bankes når det ikke henger klesvask oppe, og ikke etter kl. 19.00 om kvelden. Tørkeplassen skal ikke brukes søn- og helligdager, 1. og 17. mai, og det må ikke bankes eller henges opp utendørs fra kl. 19.00 søn- og helligdager til nærmeste virkedags morgen.

Kraner og ledninger

La aldri en kran stå åpen når et rom forlates. For å unngå sjenerende sus i ledninger eller rør, bør en kran aldri skrues helt opp. Fett eller kaffegrut må ikke tømmes i vasker eller sluk. Skyll en gang iblant med sodavann for at avløpsrørene ikke så lett skal stoppes til. Hvis et rør springer lekk og stoppekranen ikke kan bli stengt med det samme, surres et håndkle e.l. rundt lekkasjestedet. La en snipp av håndkleet henge ned i en bøtte eller vask, slik at vannet kan samles opp.

Kast ikke uvedkommende ting i klosettet. Det må bare brukes klosettpapir.

Regler for søppelnedkast

All søppel skal pakkes godt inn og surres forsvarlig med hyssing før det kastes ned i nedkastluken. Også tøy eller andre løse ting skal pakkes inn. Pakkene må ikke være for store. Sørg for at avfallet ikke er for fuktig. Det er strengt forbudt å kaste brennende ting (f. eks. sigarettstumper) eller oljeavfall gjennom nedkastluken. Lukene skal lukkes godt til etter bruken. Da renovasjonsvesenet ikke tar med seg annet søppel enn det som er plassert i beholderen, må borettsøverne selv sørge for at større kolli, så som gamle møbler, kassert utstyr, kasser, pappesker o.l. blir kjørt bort.

Fremleiere

Fremleiere må godkjennes av styret. Leieboeren har helt ut ansvaret overfor selskapet for alle skader og ulemper som selskapet eller beboerne får av hans fremleie. Fremleierne må ikke flytte inn før godkjenning foreligger. Reglene gjelder også fremleie av en del av leiligheten.

Mulige meldinger fra styret til leieboerne ved rundskriv eller oppslag, skal gjelde på samme vis som husordensbestemmelser som er en del av leiekontrakten. Overtredelser av disse regler vil bli betraktet som brudd på leiekontrakten.

HOVEDREGEL: OPPFØR DEG SLIK I LEILIGHETEN SOM DU SYNES NABOEN BURDE OPPFØRE SEG!